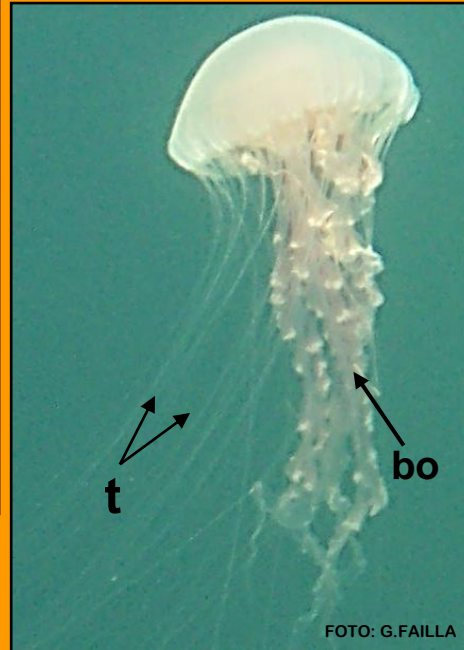


bo: brazos orales
t: tentáculos

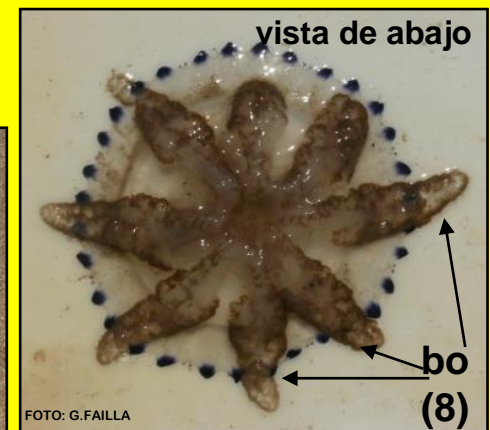
Chrysaora lactea (Ø hasta 20 cm)

color variado: violeta, blanco, marrón o transparente.
 4 brazos orales centrales anchos, muchos tentáculos largos y finos y largos en el borde.



Lychnoriza lucerna (Ø 12-40 cm) “MEDUSA DE LA CRUZ”

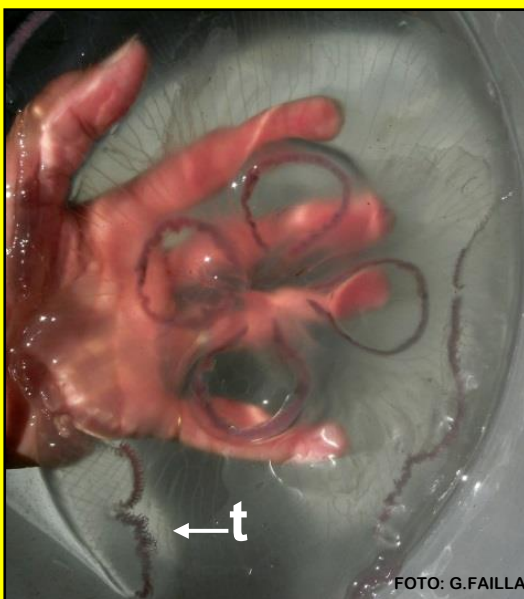
color: blanca opaca con bordes violetas o totalmente transparente.



8 brazos orales sin tentáculos en el borde

Aurelia aurita (Ø 10-25 cm) “MEDUSA DE 4 OJOS”

color: MUY transparentes 4 brazos orales y tentáculos cortos



REFERENCIA DEL FONDO

Toxicidad

	NULA
	MODERADA
	ALTA
	SEVERA



Ø: medidas aproximadas de ejemplares colectados en nuestra costa

CÓMO RECONOCER "MEDUSAS"

Olindias sambaquiensis (Ø hasta 10 cm) "RELOJITO"

Color: transparente con tentáculos y radios rosados.
Muchos tentáculos largos y pegajosos en el borde
Cruz central rosada o amarilla



FOTO: G. FAILLA



FOTO: G. FAILLA



FOTO: R. ABAYIAN

Physalia physalis (hasta 20 cm) "FRAGATA PORTUGUESA"

Color: azul-violáceo. Numerosos tentáculos de distintos largos



FOTO: G. FAILLA



FOTO: G. FAILLA

Tamoya haplonema (hasta 20 cm) "MEDUSA CUBO" o "AVISPA DE MAR". Forma cúbica, 4 tentáculos largos, sin brazos orales



FOTO: G. FAILLA



Aquorea sp. (Ø hasta 15 cm) "MEDUSA CRISTAL."

Color: transparente con franja de radios blanco-azulados.
Muchos tentáculos cortos en el borde. Sin brazos orales.



FOTO: G. FAILLA



FOTO: G. FAILLA



FOTO: G. FAILLA

Velella velella (Ø hasta 8 cm) "VELITAS" color: azul-violeta



FOTO: G. FAILLA

Porpita porpita "OJO O BOTÓN DE MAR" (Ø hasta 5 cm) color: azul-violeta



FOTO: G. FAILLA



"Peine de mar": *Beroesp.*

"Peine de mar": *Mnemiopsis* sp.

Ctenophora (5 a 15 cm) "PEINES DE MAR" Iridiscentes.



FOTO: G. FAILLA

"TAPIOCAS" medusas pequeñas (Ø 1 cm)



tapiocas varadas en la arena

1 cm

FOTO: G. FAILLA



4 mm



4 mm

FOTO: G. FAILLA



FOTO: G. FAILLA

REFERENCIA DEL FONDO

Toxicidad

NULA

ALTA

MODERADA

SEVERA



MUY PELIGROSA